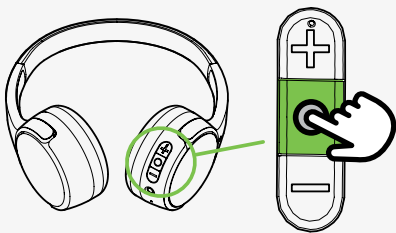


SOUNDFORM™ MINI

Casque audio sans fil circum-aural



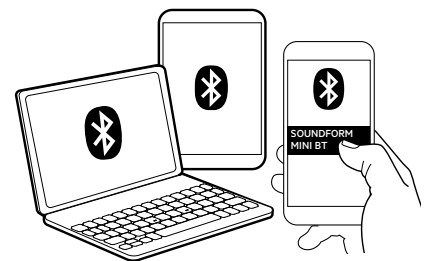
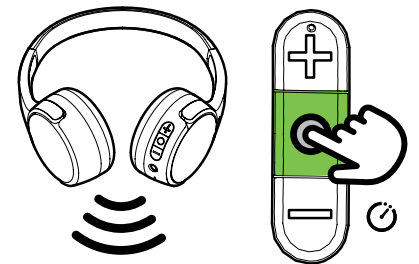
MARCHE 2 s

ARRÊT 4 s

Comment allumer et éteindre votre casque audio sans fil circum-aural Belkin ?

Étape 1 : Appuyez sur le bouton d'alimentation du casque pendant 2 secondes pour l'**allumer** ou pendant 4 secondes pour l'**éteindre**.

REMARQUE : Si le casque ne détecte aucune connexion dans les 5 minutes, il **s'éteint** automatiquement.



Comment utiliser les commandes du casque audio sans fil circum-aural Belkin ?



Lecture audio

Contrôle	Bouton d'alimentation	Bouton +	Bouton -
Volume +		Appuyer une fois	
Volume -			Appuyer une fois
Interrompre / Reprendre la lecture	Appuyer une fois		
Piste suivante		Maintenir enfoncé pendant 2 secondes	
Piste précédente			Maintenir enfoncé pendant 2 secondes

Gestion des appels

Contrôle	Bouton d'alimentation	Bouton +	Bouton -
Accepter / Terminer un appel	Appuyer une fois		
Refuser un appel	Maintenir enfoncé pendant 1 seconde		

Assistants virtuels

Contrôle	Bouton d'alimentation	Bouton +	Bouton -
Activer l'assistant virtuel	Appuyer 2 fois		

Comment jumeler votre casque audio sans fil circum-aural Belkin ?

Étape 1 : Appuyez pendant 2 secondes sur le bouton d'alimentation du casque.

Étape 2 : Sur votre appareil mobile, activez la fonction Bluetooth pour commencer à rechercher des appareils à proximité.



REMARQUE : Les étapes de l'activation de votre Bluetooth peuvent varier en fonction du système d'exploitation de votre appareil.

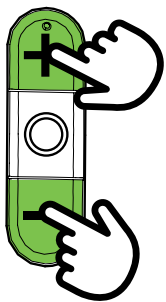
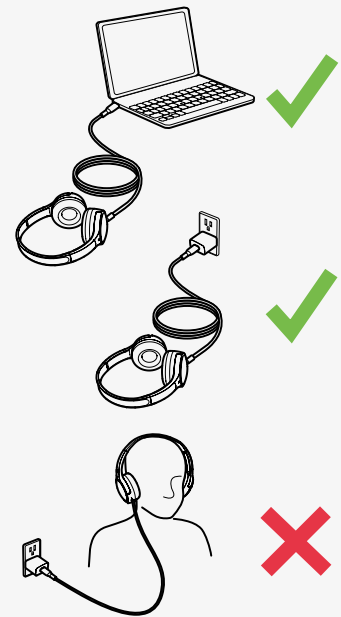
Étape 3 : Attendez que le voyant bleu clignote sur votre casque, cela signifie qu'il est en cours de jumelage avec votre appareil. Ensuite, le voyant bleu s'allume en continu puis s'éteint, ce qui signifie que le casque est maintenant jumelé avec votre appareil sans fil.

SOUNDFORM™ MINI

Casque audio sans fil circum-aural

Comment charger votre casque audio sans fil circum-aural Belkin ?

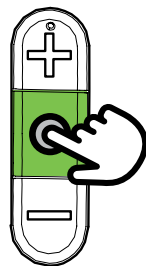
-  LED rouge allumée, en charge
-  LED rouge éteinte, casque rechargé à 100 %



1



2



3

Comment réinitialiser votre casque audio sans fil circum-aural Belkin ?

Étape 1 : Appuyez sur les boutons de volume + et - du casque en même temps et maintenez-les enfoncés pendant 10 secondes. Le voyant d'alimentation clignote en rouge.

Étape 2 : Attendez que le voyant d'alimentation clignote trois fois en bleu, puis éteignez votre casque.

Étape 3 : Appuyez sur le bouton d'alimentation et maintenez-le enfoncé pendant 4 secondes. Votre casque est maintenant prêt à être jumelé à nouveau.

Vous avez réinitialisé votre casque avec succès.